



Studi di qualità dell'aria

- Stima delle emissioni
- Processamento e analisi di dati climatologici e ambientali
- Ricostruzione modellistica di campi di vento tridimensionali
- Simulazioni modellistiche della dispersione atmosferica degli inquinanti
- Valutazione dell'impatto olfattivo
- Valutazione del rischio industriale

Prodotti software

- WindRose PRO, per l'analisi del vento
- FLARES, per l'impatto termico e acustico delle torce industriali e per il calcolo della composizione dei fumi
- AQRoads, per l'inquinamento da traffico autoveicolare
- LAPMOD, per l'inquinamento atmosferico in terreno complesso
- GEPlot, per generare contour e plot a griglia da visualizzare in Google Earth

Sistemi modellistici via web

- Sviluppo e manutenzione di piattaforme accessibili via web di supporto ad agenzie governative che forniscono servizi di analisi dati e modellistici alle proprie unità remote

Sviluppo di modelli

- Sviluppo di modelli di dispersione ad-hoc per applicazioni specifiche



Servizi di consulenza

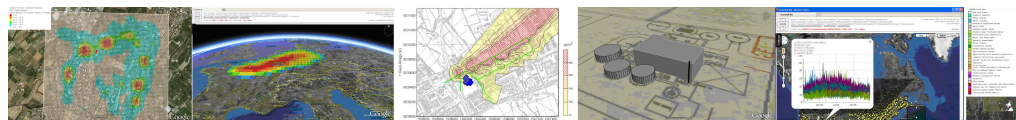
Dal 1997 forniamo servizi di **consulenza avanzata** a studi e società di ingegneria, enti pubblici ed agenzie governative nazionali e internazionali.

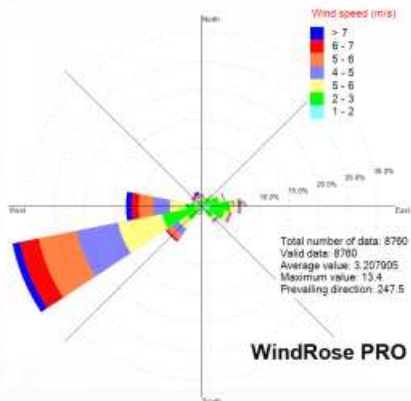
I nostri servizi riguardano la **valutazione dell'inquinamento atmosferico**, il **rischio industriale**, lo **sviluppo di strumenti modellistici** e di **software ambientale**.

Utilizziamo strumenti modellistici di riferimento a livello mondiale e se necessario **sviluppiamo strumenti** per specifiche necessità dei Clienti.

Il nostro **team altamente professionale** si dedica alla comprensione dei problemi e all'individuazione delle **soluzioni** che garantiscono ai nostri Clienti il raggiungimento dei loro obiettivi, con la loro massima soddisfazione.

Forniamo i nostri servizi in Italia e all'estero e possiamo soddisfare le esigenze di **Clienti privati e pubblici di qualsiasi dimensione**.





WindRose PRO

- WindRose PRO è la scelta di più di 1000 utenti in tutto il mondo per l'analisi del vento.
- Può leggere molti formati standard di file (AERMOD, CALMET, ISC3ST, EnergyPlus Weather, TMY2, TMY3, TD-1440, ASCII, Excel)
- Può esportare i risultati in BMP, JPG, PNG, GIF, DXF, SHP, KML, Excel e altri
- Rosa del vento, plot a raggi, plot a 3 variabili, grafici e altro
- Filtri su data e ora, analisi del giorno tipo
- Analisi del potenziale eolico
- Progettazione di piste di decollo aeroportuali

Esperienze

Stima delle emissioni

sorgenti industriali / traffico autoveicolare / cantieri / discariche / rifiuti e acque reflue / navi / torce industriali

Processamento e analisi di dati meteo-climatici, anche per la preparazione dei dati di input dei modelli di dispersione di inquinanti in atmosfera

misure di reti di monitoraggio / dati METAR / radiosondaggi / modelli ad area limitata

Simulazione della dispersione di inquinanti in atmosfera mediante modelli di provata validità e indicati da Enti di riferimento (US-EPA), tra cui CALMET/CALPUFF, AERMOD, CALINE, CAL3QHC, OCD5, SACTI

impianti industriali / traffico autoveicolare / navi / sorgenti evaporative / sorgenti fuggitive / torri di raffreddamento / piattaforme offshore / radionuclidi

Simulazione dell'impatto olfattivo

discariche / industrie alimentari / industrie chimiche / allevamenti / produzione di biogas

Sviluppo di modelli di qualità dell'aria

LAPMOD / TOXFLAM / AERBOX

Valutazione del rischio industriale

analisi delle conseguenze / impatto termico e acustico delle torce industriali

Contatti

Envioware srl

via Dante, 142

20863 Concorezzo (MB)

info@envioware.com

<http://www.envioware.com>

Produzione scientifica

Envioware ha partecipato a diversi programmi quadro di ricerca europei come partner di consorzi internazionali

Lo staff di Envioware ha più di 50 pubblicazioni su riviste scientifiche peer-reviewed su qualità dell'aria, meteorologia sicurezza industriale e software scientifico.

Envioware è coinvolta in progetti internazionali sulla qualità dell'aria e sulle emergenze nucleari con la Commissione Europea, l'EPA degli Stati Uniti, Environment Canada and molti altri.

